

## Entwicklung Rübenbau Ö seit 1995

	verarb. Rübe t	Rübenfläche ha	Rübenproduzenten	Rübenertrag/ha	Rübenfl./Betrieb
Kampagne					
<b>1995</b>	2.947.755,22	51.643	12.144	57,08	4,25
<b>1996</b>	3.081.086,00	51.706	11.831	59,09	4,37
<b>1997</b>	3.033.640,86	50.733	11.609	59,80	4,37
<b>1998</b>	3.287.577,70	49.204	11.440	66,82	4,30
<b>1999</b>	3.266.423,72	46.673	11.228	69,99	4,16
<b>2000</b>	2.633.532,00	42.982	10.804	61,48	3,98
<b>2001</b>	2.773.477,91	44.715	10.328	62,04	4,33
<b>2002</b>	3.043.398,03	44.464	9.936	68,45	4,48
<b>2003</b>	2.485.385,57	43.223	9.694	57,50	4,46
<b>2004</b>	2.901.901,99	44.737	9.472	64,87	4,72
<b>2005</b>	3.132.603,81	44.211	9.324	70,86	4,74
<b>2006</b>	2.493.097,42	39.394	8.896	63,29	4,43
<b>2007 *</b>	2.656.216,96	42.270	8.540	62,84	4,95
<b>2008 **</b>	3.091.432,23	43.003	8.261	71,89	5,21
<b>2009 ***</b>	3.051.000,00	43.845	8.091	69,59	5,42
* verarb. Rüben inkl. Exportrüben Ausland!					
** verarb. Rüben inkl. Exportrüben Ausland und Biorüben!					
*** vorläufig					

## Entwicklung EU-27 Zuckerwirtschaft 2004/05 – 2007/08

		2004/05*	2005/06	2006/07	2007/08
Bauern		303.247	304.061	251.431	178.086
Fabriken		190	184	152	133
Beschäftigte		52.960	47.690	39.346	37.001
Anbauflächen	in Mio. ha	2,14	2,15	1,72	1,56
Rübenmengen	in Mio. t, 16% Pol.	129,53	131,63	102,61	95,18

\* EU 25

# Quotas from 2009/10

in million tonnes



European Commission  
Agriculture and Rural Development

before reform 2006	<b>18.27</b>	17.4 (sugar) 0.5 (isoglucose) 0.3 (inulin syrup)
+ enlargement Bg & Ro	+ 0.18	
+ additional quotas	+1.35	
- Restructuring	- 5.8	5.2 (sugar) 0.2 (isoglucose) 0.3 (inulyn syrup)
= from 2009/10	<b>= 14.0</b>	13.3 (sugar) 0.7 (isoglucose)

# Import MY 09/10 – Update November 09

	Quantities agreed 2008/2009	Quantities agreed 2009/2010	Allocated November 2009
<b>Protocol ACP-India (July 08-Sept 09)</b>	<b>1.304.700,0</b>		
<b>Balkans</b>	<b>380.000,0</b>	<b>380.000,0</b>	<b>155.087,0</b>
<b>CXL+BU and RO</b>	<b>655.309,0</b>	<b>676.925,0</b>	<b>253.986,0</b>
<b>Complementary</b>	<b>137.547,0</b>		
<b>Moldova (March- Dec. 08)</b>	<b>18.000,0</b>	<b>18.000,0</b>	<b>15.977,8</b>
<b>EBA (0 duty)</b>	<b>204.735,0</b>		
<b>EPA</b>	<b>230.000,0</b>		
<b>Industrial Sugar</b>	<b>400.000,0</b>	<b>400.000,0</b>	<b>5.516,0</b>
<b>Total Quotas</b>	<b>3.330.291,0</b>	<b>1.474.925,0</b>	<b>430.566,8</b>
	<b>Estimate 2008/2009</b>	<b>Threshold 2009/2010</b>	<b>Allocated 11.2009</b>
<b>ACP NON LDC</b>		<b>1.380.000,0</b>	<b>423.686,0</b>
<b>ALL ACP</b>		<b>3.500.000,0</b>	<b>529.717,6</b>
<b>ACP + NON ACP</b>			<b>533.257,6</b>
<b>EBA Red. 80% (July 08-Sept. 09)</b>	<b>100.000</b>		
<b>TOTAL</b>	<b>3.430.291</b>	<b>4.556.925,0</b>	<b>963.824,4</b>

## ZMO-Reform 2005

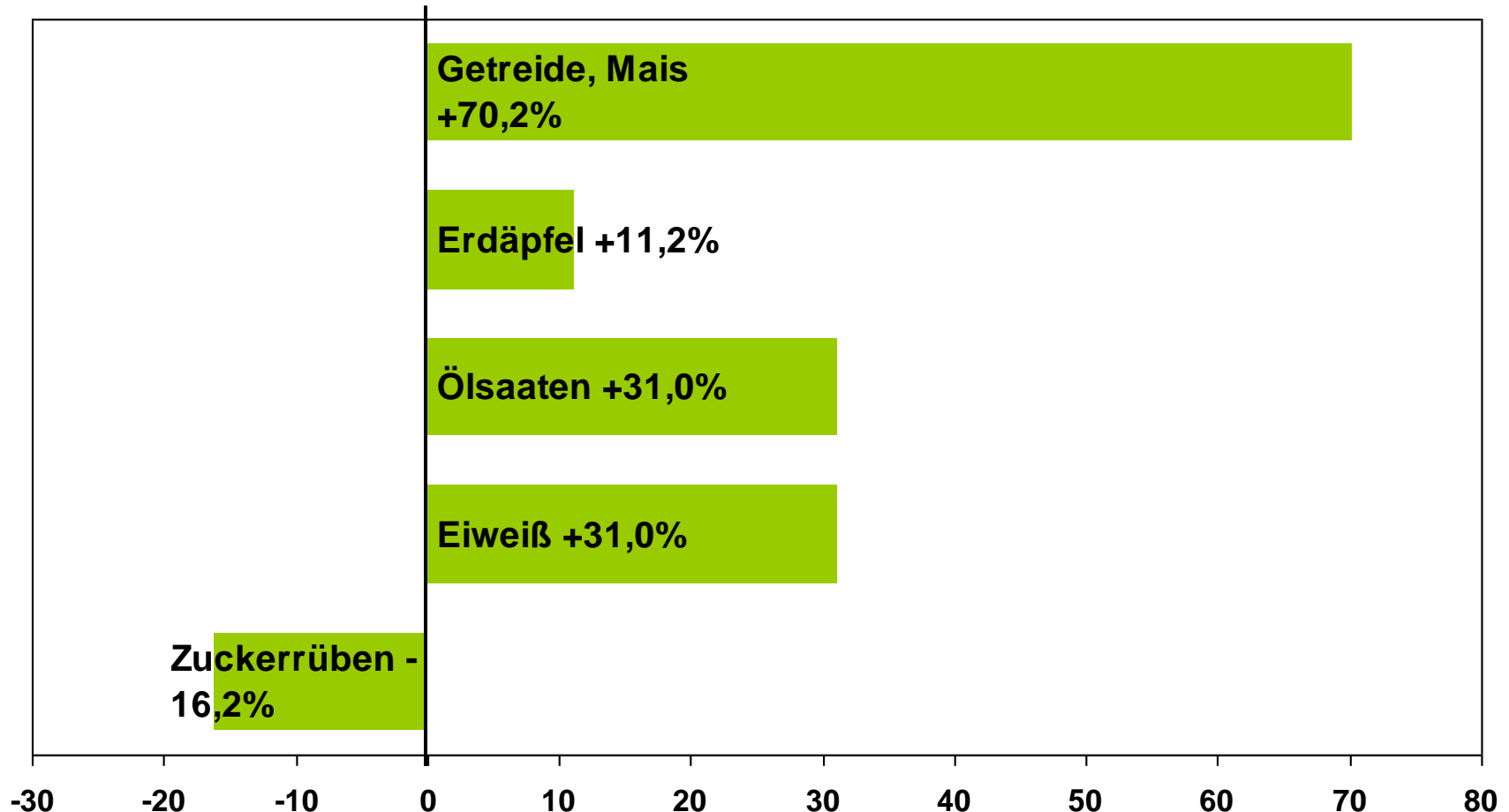
- vom EU-Rat am 24.11.2005 beschlossen
  - Preisreduktion bei ZR um 39,4%
  - Zuckerreferenzpreis um 36% gesenkt
  - Zusammenlegung von A- und B-Quote
  - Ausgleichszahlung bei ZR mit 64,2% Kompensation
  - massive Reduktion der EU-Zuckerquote
    - um 6 Mio. t Zucker/Inulin/Isoglukose
    - Einrichtung Restrukturierungsfonds
  - Laufzeit bis 2014

# Preise für Rüben und Zucker

		2006/07	2007/08	2008/09	2009/10	ab 2010/11
<b>Referenzpreis (Verbraucherpreis)</b>	€/t	631,9	631,9	541,5	404,4	404,4
<b>Referenzpreis für Zuckerindustrie</b>	€/t	505,5	458,1	428,2	404,4	404,4
<b>Abgabe an den Restruktierungsfonds</b>	€/t	126,4	173,8	113,3	0	0
<b>Kumulative Senkung des Referenzpreises auf Verbraucherebene</b>	%	0	0	14,3	36	36
<b>Kumulative Senkung des Referenzpreises für Zuckerindustrie</b>	%	20	27,5	32,2	36	36
<b>Mindestpreis für Zuckerrüben</b>	€/t	32,9	29,8	27,8	26,3	26,3
<b>Senkung des Zuckerrübenpreises</b>	%	24,7	31,7	35,9	39,4	39,4

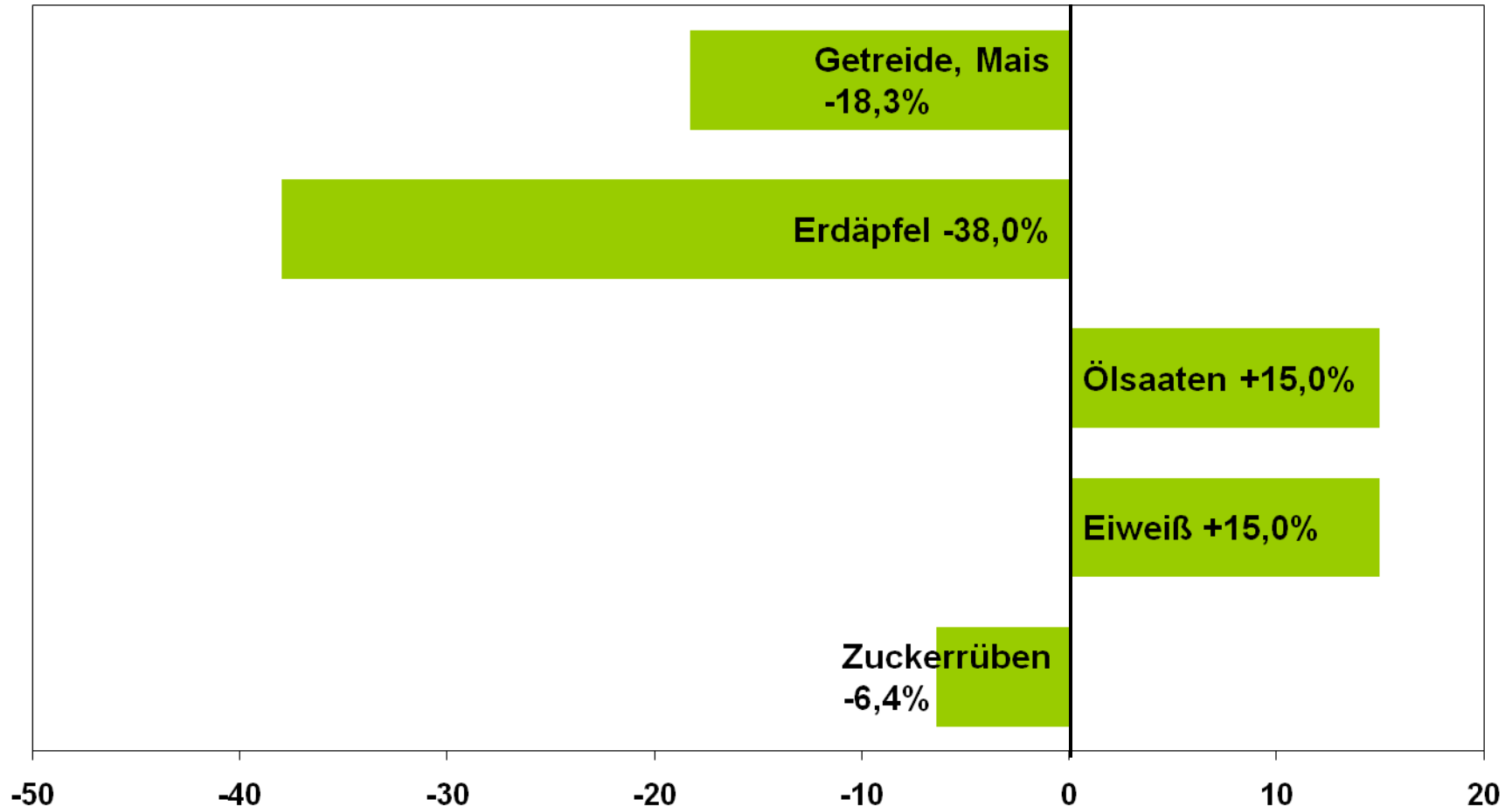
Geschätztes Volumen für Restruktierungsfonds: € 4,5 Mrd.

# Preisindex landwirtschaftl. Erzeugnisse Veränderung 2007 zu 2006 in %



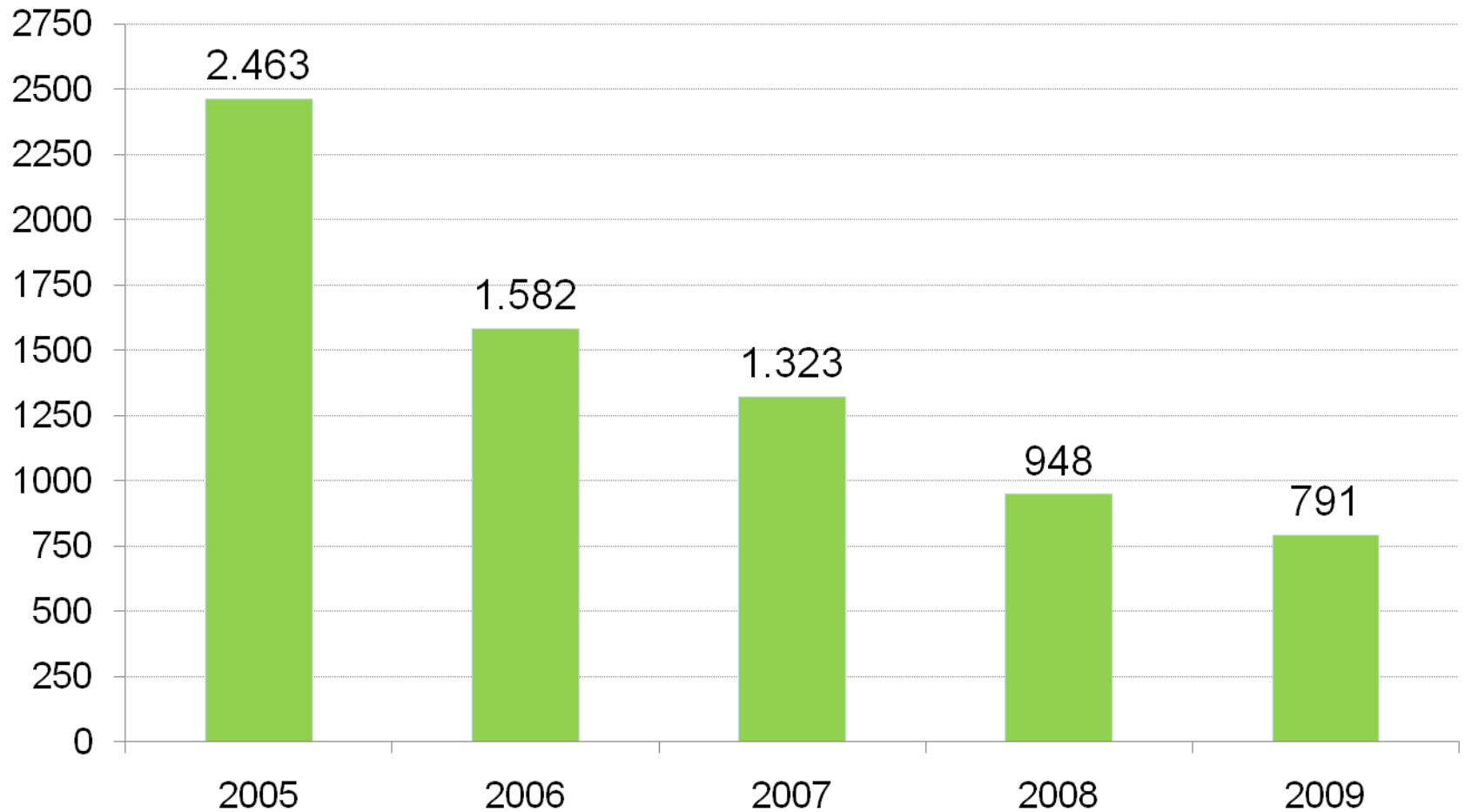
Quelle: Grüner Bericht 2008

## Preisindex landwirtschaftl. Erzeugnisse Veränderung 2007 zu 2008 in %



Quelle: Grüner Bericht 2009

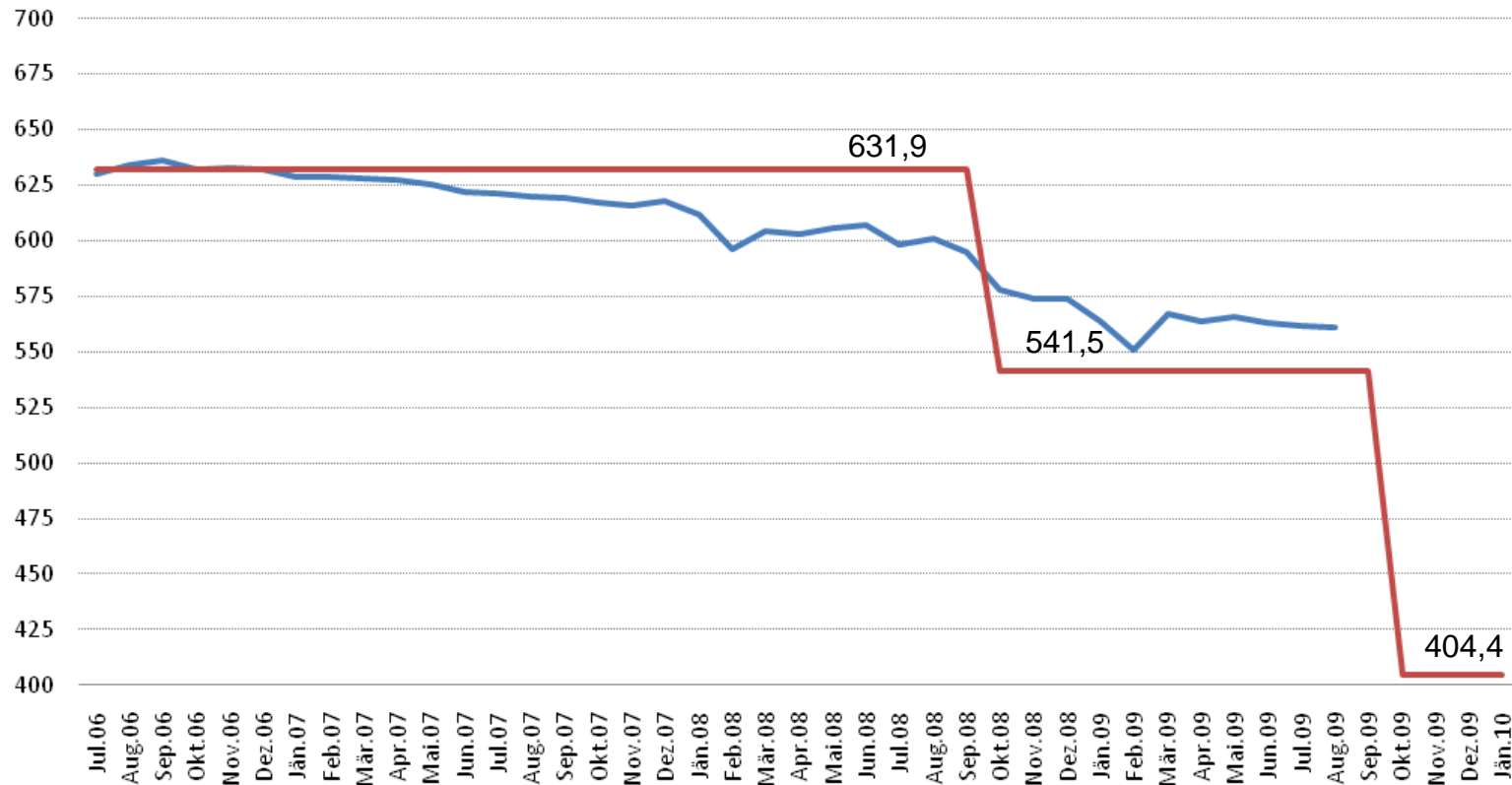
## DB II Quotenrüben 2005-2009 in €/ha



## Wohin gehen die Marktpreise bei Inlandszucker?

### Preismonitoring EU Kommission

Verkaufspreise Zucker in €/t WZ  
Verkaufspreis 2005: ~700 €/t WZ



Quelle: EU Kommission

blau: Verkaufspreis

rot: festgelegter Referenzpreis lt. ZMO

➤ **Restructuring Fund – end of applications 31<sup>st</sup> January 2009 - provisional result**

	<b>Expenditure</b>	<b>Income</b>	<b>Cumulated Balance</b>
<b>2006/2007</b>	<b>1 358</b>	<b>2 145</b>	<b>787</b>
<b>2007/2008</b>	<b>997</b>	<b>2 567</b>	<b>2 356</b>
<b>2008/2009</b>	<b>3 040</b>	<b>1 516</b>	<b>833</b>
<b>2009/2010</b>	<b>173 (estimate)</b>	<b>0</b>	<b>660 (estimate)</b>

# Von der Zuckerrübe zur Limonade 2008



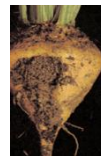
# Von der Zuckerrübe zur Limonade

## 2008



Rohstoffkostenanteil von Zucker in der Limonade

**13,2 %**



Rohstoffkostenanteil von Zuckerrübe in der Limonade

**2,2 %**